

Generadores domésticos

Calderas a gas

Calderas de condensación Neodens Plus

Características principales

- Cuadro de control digital y pantalla retroiluminada, con fácil y clara visualización del funcionamiento de la caldera en todo momento.
- Dimensiones extra compactas. Muy fácilmente encastrable entre muebles de cocina.
- Función **purgado de la instalación**, que facilita la eliminación del aire en el circuito de Calefacción.
- Preparada para trabajar como apoyo en sistemas solares de Agua Caliente Sanitaria.
- Intercambiador de calor monotérmico de acero inoxidable AISI 316 L.
- Quemador de premezcla en acero inoxidable AISI 316 L.
- Intercambiador de placas de acero inoxidable para la producción del Agua Caliente Sanitaria.
- Información permanente de la temperatura instantánea de servicio.
- Encendido electrónico y seguridad de llama por sonda de ionización.
- **Alto rendimiento (★★★★)** según Directiva de Rendimiento (92/42/CEE).
- **Ecológica.** Bajo nivel de emisión de NO_x (Clase Nox 5).
- Modulación electrónica continua en Calefacción y Agua Caliente Sanitaria.
- Programación y modulación climática de la Calefacción y el ACS, mediante los **reguladores climáticos** opcionales (**inalámbricos** o con hilos).
- **Silenciosa.**
- Ventilador modulante con variación electrónica de la velocidad.
- Posibilidad de adecuación de la potencia en Calefacción.
- Indicación numérico-digital de posibles anomalías.
- Sistema antibloqueo del circulador.
- Circulador de bajo consumo y con purgador incorporado.

- By-pass automático para evitar sobrecalentamientos.
- **Protección antiheladas**, lo que permite ausentarse sin preocuparse de los rigores del invierno.
- **Protección eléctrica IPX5D.**
- Válvula de tres vías motorizada.
- Descarga de condensados fácilmente inspeccionable.
- Estas calderas se suministran preparadas para gas natural y pueden ajustarse a gas propano sin necesidad de cambiar piezas.

Forma de suministro

Toda la gama

En dos bultos separados:

- Caldera con todos los elementos funcionales montados y envolvente.
- Accesorios de evacuación de humos.

NOTA:

- **La gama NEODENS PLUS se comercializa solamente en el mercado español.**

Suministro opcional

- **Reguladores climáticos** específicos de la gama:
 - Regulador de ambiente con hilos (140040348)
 - Regulador de ambiente sin hilos (140040349)
 - Regulador de ambiente programable con hilos (140040350)
 - Regulador de ambiente programable sin hilos (140040351)
- Termostatos de ambiente convencionales: Programables, con hilos o inalámbricos.



- Prolongadores y cambios de dirección para el conducto de aire/humos (ver "Accesorios para calderas de combustión estanca y de tiro forzado").
- TELETHERM-MT2 (puesta en marcha y paro de la caldera telefónicamente) ver "Termostatos y Equipos de Control".
- Kit solar (integrado debajo de la caldera) para la producción de Agua Caliente Sanitaria, en sistemas compuestos por paneles solares, acumulación colectiva y calderas murales mixtas individuales (ver "Accesorios Kits solares integrables").
- Kit sustitución universal para facilitar la instalación de nuestras calderas murales por otros modelos y marcas (ver "Accesorios Kits solares integrables").
- **Sonda exterior.** Permite un rápido ajuste de la temperatura de impulsión de calefacción en función de las variaciones climáticas del exterior.
- Plantilla de montaje, con llaves de agua fría y calefacción, tubos y racores.

Características Técnicas comunes a todos los modelos

| | |
|--|--------------------------|
| - Alimentación eléctrica: | 230 V - 50 Hz monofásica |
| - Rendimiento a potencia nominal (80/60°C): | 97,7% |
| - Rendimiento a potencia nominal (50/30°C): | 105,8% |
| - Rendimiento con carga parcial del 30% (50/30°C): | 107,6% |
| - Prioridad A.C.S.: | SI |
| - Potencia Calefacción y A.C.S.: | Modulante |
| - Sistema regulación: | Electrónico |
| - Selección temperatura A.C.S.: | Desde panel de control |
| - Presión máxima de servicio del circuito A.C.S. | 8 bar |
| - Presión mínima encendido A.C.S.: | 0,15 bar |
| - Caudal mínimo encendido A.C.S.: | 2,0 l / min. |
| - Encendido: | Electrónico automático |
| - Quemador piloto: | No |
| - Control de llama: | Sonda ionización |
| - Presión máxima de servicio circuito Calefacción: | 3 bar |
| - Presión mínima de servicio circuito Calefacción: | 0,5 bar |
| - Temperatura máx. de servicio circuito Calefacción: | 80°C |
| - Capacidad bruta depósito expansión: | 7 litros |
| - Presión llenado depósito expansión: | 0,5 bar |
| - Temperatura máx. de servicio del circuito A.C.S.: | 60°C |
| - Temperatura humos máxima: | 80°C |
| - Caudal máxico humos máximo: | 0,012 / 0,014 kg/s |
| - Caudal máxico humos mínimo: | 0,002 kg/s |
| - Peso neto aproximado | 32,5 kg |
| - Tipo de protección eléctrica: | IP X 5D |
| - Nivel de rumorosidad a 1 metro | ≤ 45 dB (A) |

| Gas | Natural | Propano |
|----------------------------------|----------------------------|-----------|
| | G-20 | G-31 |
| P.C.I. kcal/m ³ (st) | 8.130 | 21.030 |
| Categoría gas | II2H3P | II2H3P |
| Consumo (st) a 15°C y 1.013 mbar | 2,61 m ³ /h (*) | 1,92 kg/h |
| Presión alimentación (mbar) | 20 | 37 |

(*) Consumo de Neodens Plus 24/24 F en servicio de Agua Caliente Sanitaria.

Cuadro de regulación y control



LEYENDA DE LAS TECLAS

- Regulación de la temperatura del agua sanitaria
- Regulación de la temperatura del agua de Calefacción
- Información sobre el funcionamiento de la caldera
- Modos de funcionamiento
- Apagado - Rearme - Salida menús/funciones

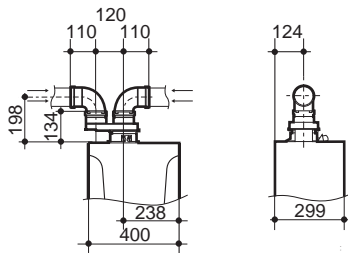
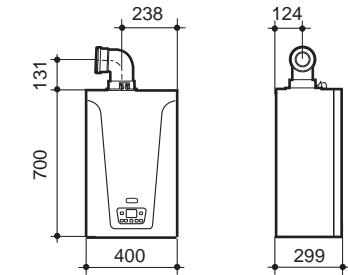
Generadores domésticos

Calderas a gas

Calderas de condensación Neodens Plus

Dimensiones y características técnicas

Neodens Plus 24/24 F y Neodens Plus 28/28 F

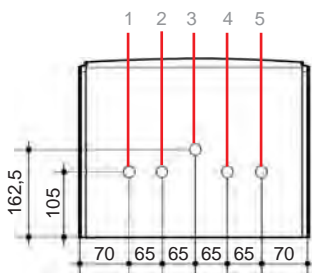


| Longitud máxima conductos de evacuación | Conducto concéntrico Ø 60/100 | Conducto concéntrico Ø 80/125 | Conducto doble 2 x Ø 80 |
|---|----------------------------------|----------------------------------|----------------------------|
| Neodens Plus | 10 m. | 25 m. | 80 m. (1) |

En estos modelos los conductos suministrados de origen son concéntricos de diámetro 60/100 o dobles de diámetro 80 mm. Opcionalmente se dispone de una extensa gama de accesorios concéntricos de diámetro 80/125 mm.

(1) El conducto de aspiración debe ser como máximo de 15 m.

Conexiones hidráulicas



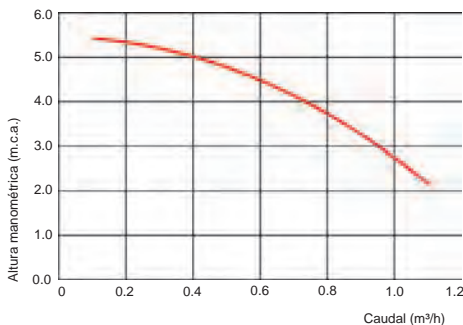
- 1 - Ida Calefacción 3/4"
- 2 - Salida A.C.S. 1/2"
- 3 - Conexión gas 3/4"
- 4 - Entrada agua de red 1/2"
- 5 - Retorno Calefacción 3/4"

Sonda exterior QAC 34 (opcional)



- Permite la adecuación de la temperatura de ida a la instalación en función de la temperatura externa.
- Código: 140040202

Curva característica del circulador



Reguladores climáticos (opcionales)



- Regulador de ambiente con hilos (Código 140040348)
- Regulador de ambiente sin hilos (Código 140040349)



- Regulador programable con hilos (Código 140040350)
- Regulador programable sin hilos (Código 140040351)

Funciones principales

- Regulación climática modulante de la calefacción y del ACS.
- Diferentes modos de funcionamiento en Calefacción y en ACS.
- Configuración de la temperatura máxima de Calefacción.
- Programación horaria del ACS (Reguladores programables).
- Compensación de la temperatura ambiente.
- Ajuste del nivel de antihielo.
- Habilitación/Deshabilitación sonda ambiente y modulación.
- Información de modo de funcionamiento programado.

Plantilla de conexiones hidráulicas

Opcionalmente, se puede suministrar una plantilla, con grifos, con todos los accesorios necesarios para poder emplazar y colgar la caldera.

PMI-Neodens Plus C/G con grifería

Plantilla para:
Neodens Plus 24/24 F y 28/28 F
Código: 140040434

Para modelos Neodens Plus 24/24 F y 28/28 F

| Orificios | Ida Calefacción | Agua Caliente Sanitaria | Gas Natural y Propano | Entrada Agua Fría | Retorno Calefacción |
|----------------------|-----------------|-------------------------|-----------------------|-------------------|---------------------|
| Enlace caldera | 3/4" | 1/2" | 3/4" | 1/2" | 3/4" |
| Ø Tubo conexión (mm) | 16-18 | 13-15 | 16-18 | 13-15 | 16-18 |

Distancia entre tomas

